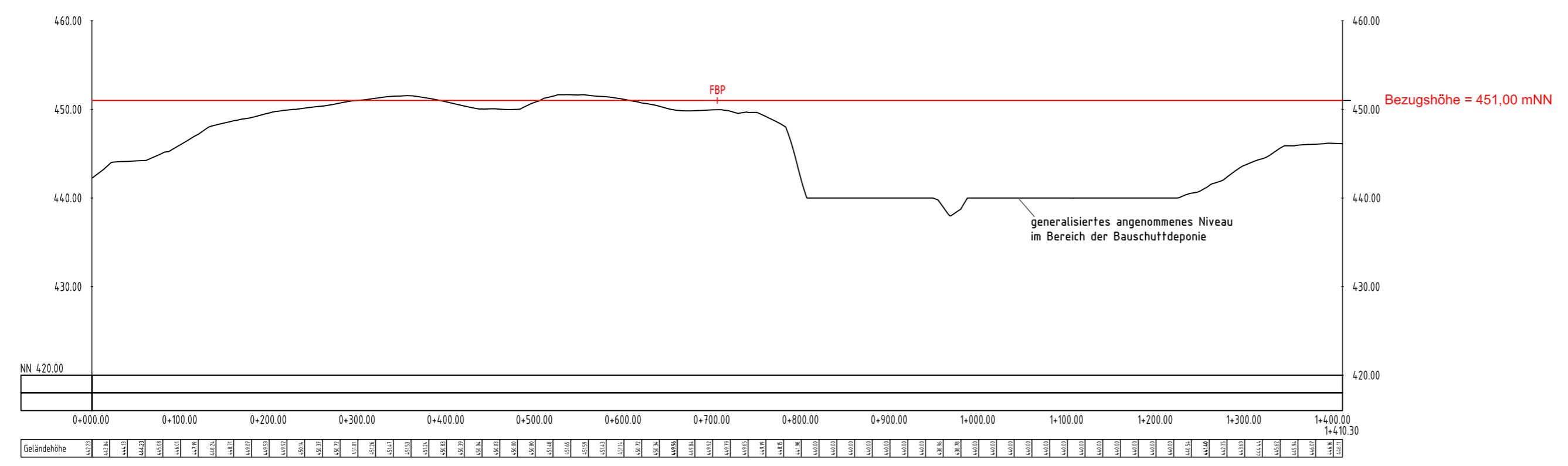
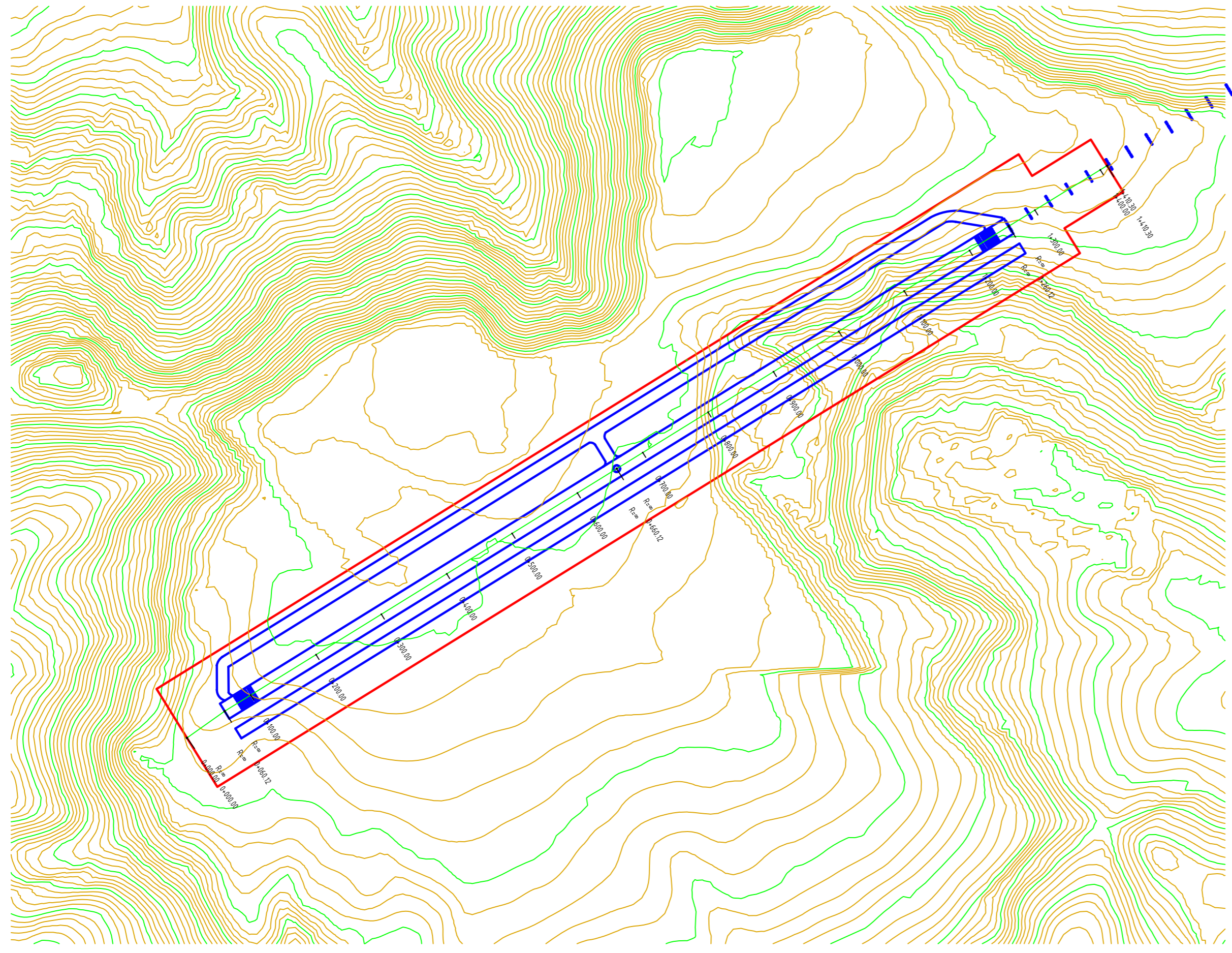




LEGENDE:

- Umgrenzung Fläche Massenermittlung
Bezugshöhe = 451,00 mNN
- Start-, Landebahn,
Rollbahn und Hochbaufläche
- Anflugbefeuerung

0513



Summe erforderliche Erdmassenbewegung je Standort:

Standort	bei ungef. Idealhöhe (mNN)	Summe Erdbewegung (m³) Abtrag+Auftrag
Meeder-Neida	315.72	2203320.40
Coburg	451.00	1346582.45
Bieberbach	382.98	3641064.77
Gossenberg	349.87	4615310.55

Bauherr / Auftraggeber TEAM 4 - landschafts + ortsplanung		TEAM 4 landschafts + ortsplanung kaus • bauernschmitt • enders • mehler	
Planverfasser CDM		CDM Consult GmbH pro della Nordostpark 30 90411 Nürnberg	
Projekt Verkehrslandeplatz Region Coburg - Ermittlung eines Vorzugsstandortes Flugtechnische Eignung und Kosten Erdmassenausgleich		tel: 0911 40100-65 fax: 0911 40100-30 prodeba@cdm-ag.de www.cdm-ag.de	
Titel Standortlageplan und Längsschnitt Coburg Brandensteinebene			
Gez.	Bearb.	PL	Projekt-Nr.
10.10.07	10/07	10/07	60950
Name	gor	bar	Bericht-Nr.
ACAD-DM_Massen			01
Maßstab			Anlage
1: 5.000			1.1