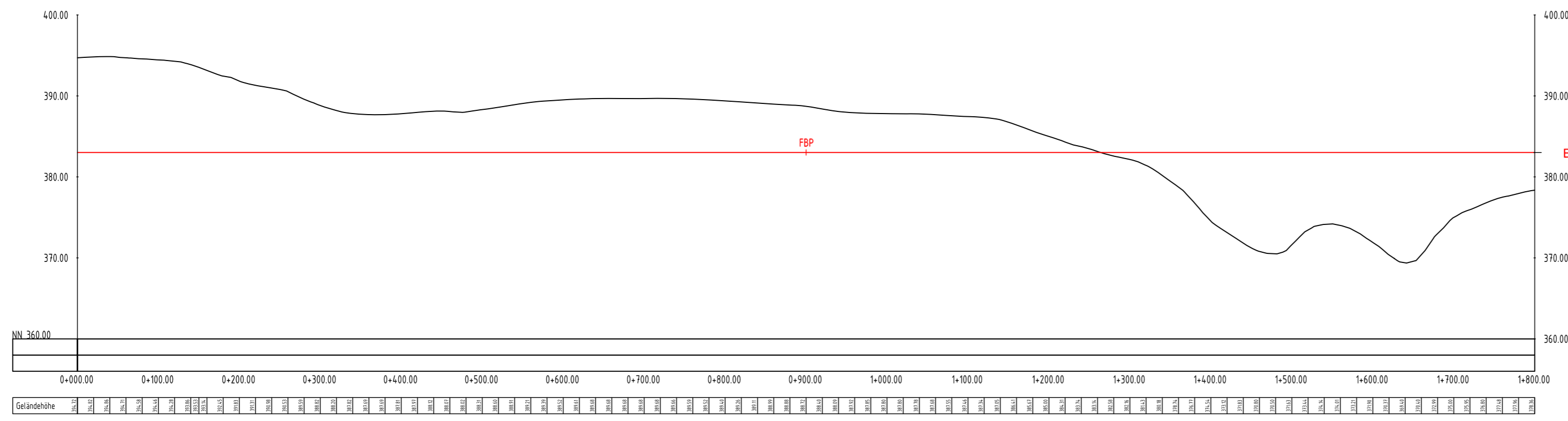
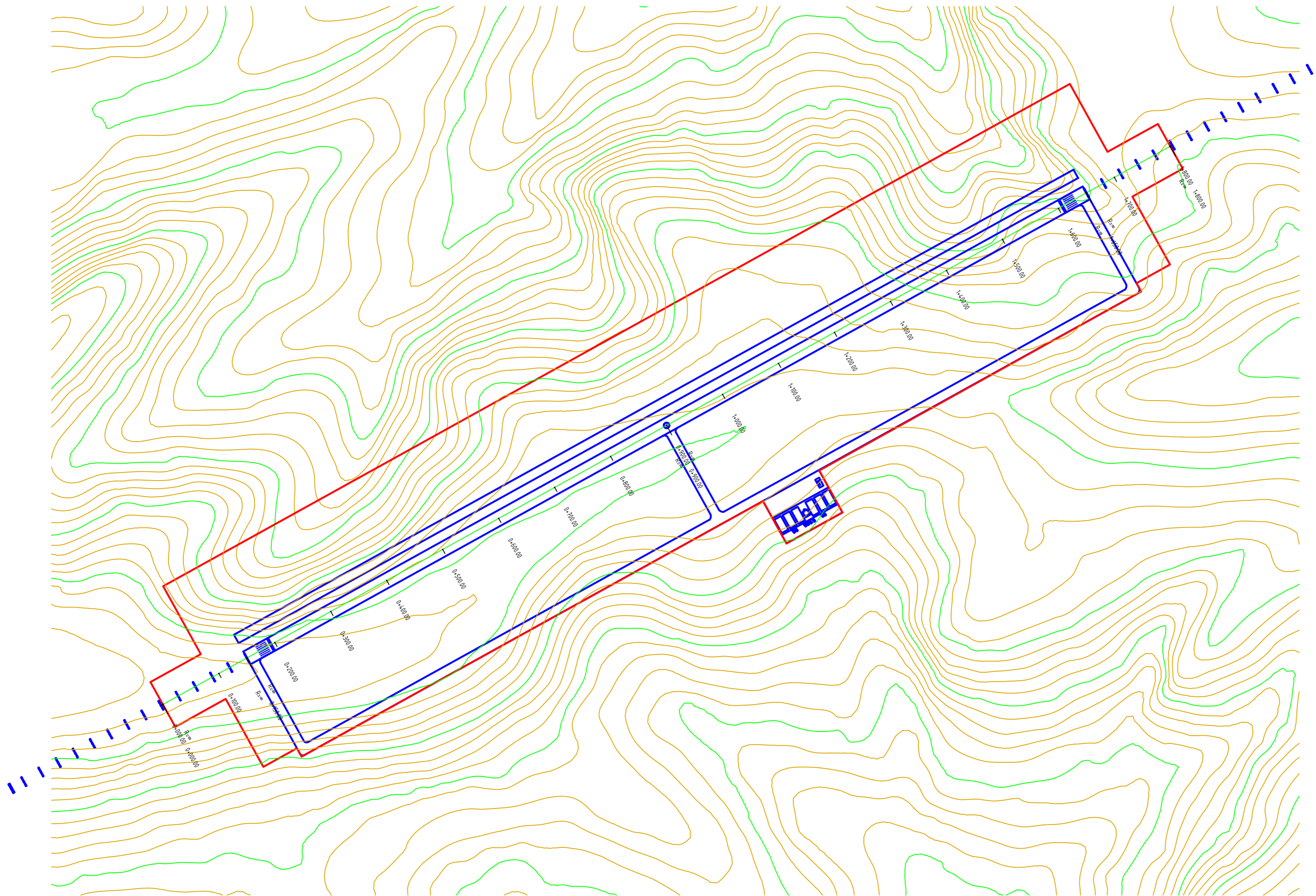


LEGENDE:

- Umgrenzung Fläche Massenermittlung
Bezugshöhe = 382,98 mNN
- Start-, Landebahn,
Rollbahn und Hochbaufläche
- Anflugbefeuerung



0515



Summe erforderliche Erdmassenbewegung je Standort:

Standort	bei ungf. Idealhöhe (mNN)	Summe Erdbewegung (m³) Abtrag+Auftrag
Meeder-Neida	315.72	2203320.40
Coburg	451.00	1346582.45
Bieberbach	382.98	3641064.77
Gossenberg	349.87	4615310.55

Bauherr / Auftraggeber TEAM 4 - landschafts + ortspanung		TEAM 4 landschafts + ortspanung kaus • bauernschmitt • enders • mehler	
Planverfasser CDM		CDM Consult GmbH pro: dilla Nordostpark 30 90411 Nürnberg tel: 0911 40100-65 fax: 0911 40100-30 prodeka@cdm-ag.de www.cdm-ag.de	
Projekt Verkehrslandeplatz Region Coburg - Ermittlung eines Vorzugsstandortes Flugtechnische Eignung und Kosten Erdmassenausgleich			
Titel Standortlageplan und Längsschnitt Bieberbach			
Datum	Gez.	Bearb.	PL
10.10.07	plo	gor	bar
Dateiname		Projektnr.	Maßstab
ACAD-DGM_Massen		60950	1: 5.000
		Bericht-Nr.	Anlage
		01	1.3